



м. Китай-город
10 минут от метро пешком

Лот №
3393

🏠 Хохловский переулоч, 16с1

250
м²

20 000
руб./м²/год

416 667
руб./месяц

Общая информация

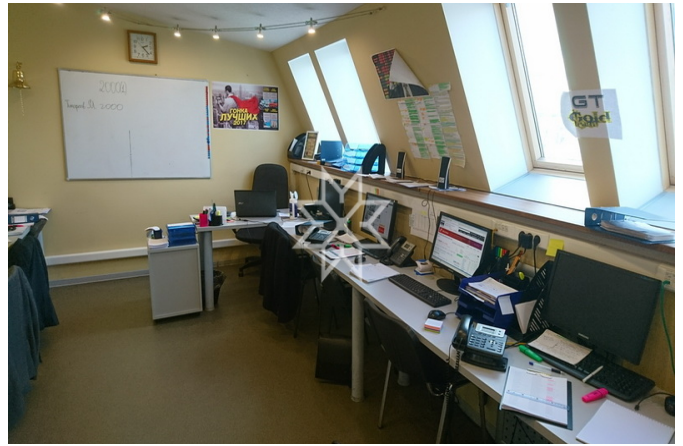
ПРЯМАЯ АРЕНДА ОТ СОБСТВЕННИКА! Современный Бизнес-центр. Офисный блок с мебелью, занимает целиком этаж :14 кабинетов, 2 сан.узла, кухня, серверная, зона ресепшн. Свежий ремонт. Шаговая доступность от м.Китай-город , м.Курская, Чкаловская. Охраняемая и огороженная территория. Круглосуточная охрана. Видеонаблюдение. Этаж 5 (мансардный) - 250 м2.

Дополнительная информация

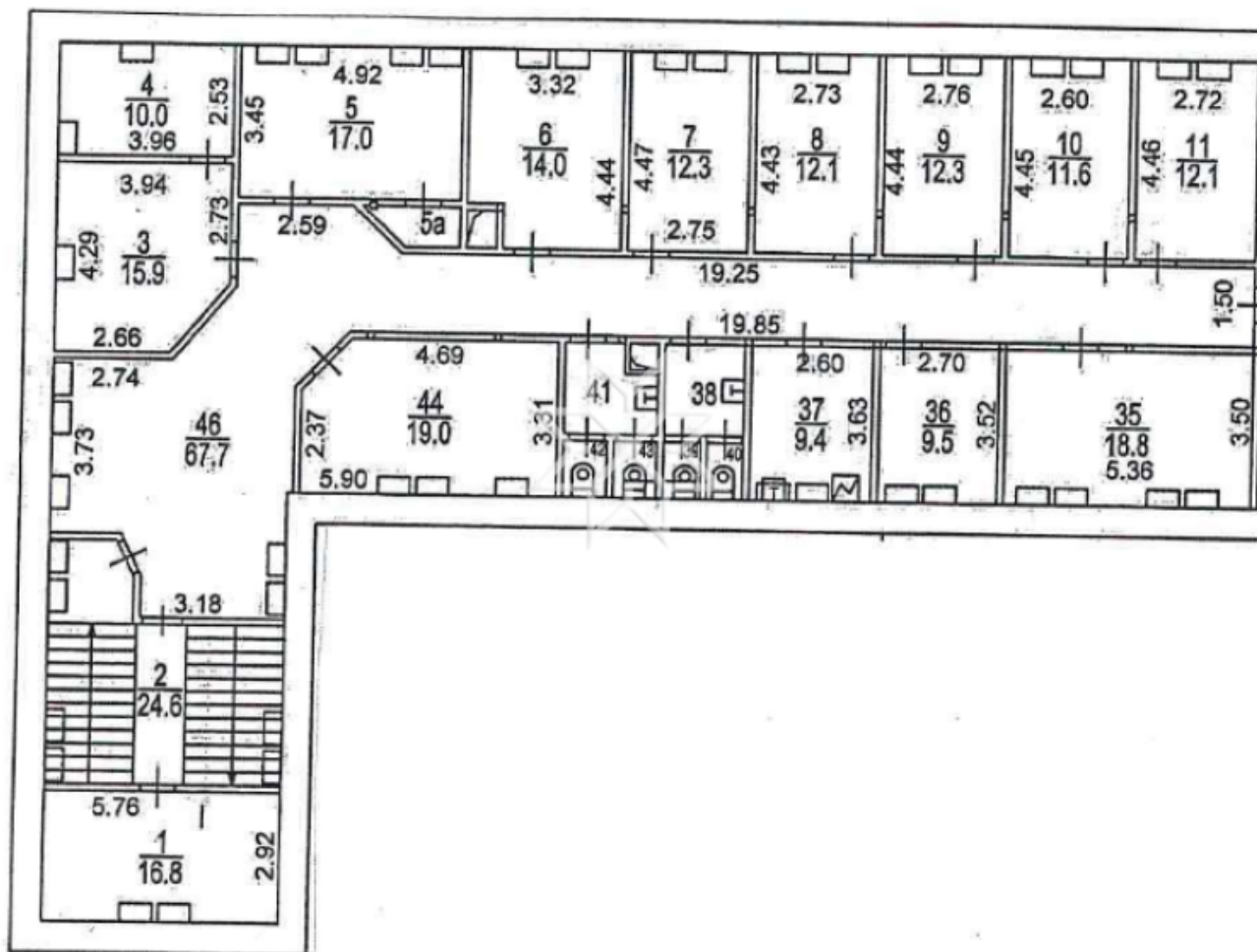
Договор		прямая аренда
ИФНС		9
Варианты площадей	Цена за м ² /год	Цена в месяц
250 м ²	20 000 руб	416 667 руб
Бизнес-центр		-
Здание класса		B+
Вход		пропускная система
Лифты		
Вентиляция		приточно-вытяжная
Кондиционирование		центральное
Планировка		кабинетная
Отделка		с отделкой
Мебель		есть
Этаж		5/5
Парковка		наземная
Провайдеры		Коммерческие

Условия аренды

Отдельно оплачивается: электроэнергия, ТФ, интернет, клининг. Наземная парковка. 2 машино/места включены в стоимость аренды.



Этаж 5 -250 кв.м



*Не является офертой. Указанные условия могут меняться без предварительного уведомления